



TYT – TURKUAZ YENILIKCI TEKNIKLER AS

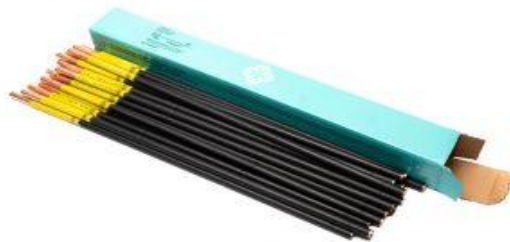


SIEMON
DIVETECH



**UNDERWATER CUTTING & WELDING PRODUCTS
UNTERWASSERSCHNEIDEN UND -SCHWEISSEN**

OUR PRODUCTS



www.siemon-divetech.de

info@siemon-divetech.de



SIEMON
DIVETECH

UNDERWATER CUTTING EQUIPMENTS



Underwater cutting torch is a product that has received full marks from its users. The torch is build up as impact resistant outer and bronze inner body. The Torch supplies with 50mm² and 1,5 meters insulated welding cable which contains Male-Female Dinse Connector and Quick Gas Coupling as well. The bronze collets, it is suitable for use with Ø 10 mm and 3/8" cutting rods.

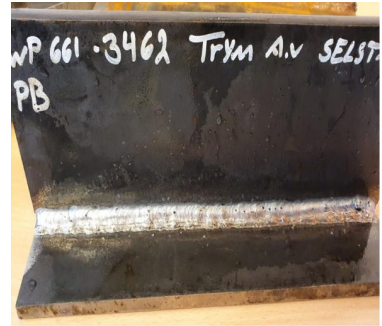
Der Unterwasser-Brennzange ist ein Produkt, das dank seines stoßfesten Außengehäuses und seines Innengehäuses aus Bronze von seinen Nutzern volle Punktzahl erhalten hat. Der Brenner wird mit einem isolierten Schweißkabel von 50 mm² und 1,5m Länge, einem Binzel-Anschluss (männlich) und einer Schnellkupplung geliefert. Dank seiner Collet Kits ist sie für die Verwendung von Ø 10 mm und 3/8" Elektroden geeignet.

Exothermic cutting equipment provides cost advantage and efficiency. TYT cutting rods can be used for both underwater and surface cuttings. TYT cutting rodes provide maximum performance thanks to the alloyed metals selected in production. As it is known, one of the biggest costs in cutting processes is the use of oxygen, TYT cutting electrodes are more effective and economical than other products with 7 bar oxygen and 80 A current values. TYT cutting electrodes readily can ignited by a 12 or 24 V battery or DC welding machine.

Die exotherme Schneidausrüstung bietet Kostenvorteile und Effizienz. Schneidelektroden können sowohl für Unterwasser- als auch für Oberflächenschnitte verwendet werden. Sie bieten, dank der in der Produktion ausgewählten legierten Metalle, maximale Leistung. TYT-Elektroden sind sparsamer im Sauerstoffverbrauch (5bar/10 m Tiefe) im Vergleich zu anderen Elektroden, was die Betriebskosten erheblich senkt. Geringere Stromanforderungen (60 Ampere/40 m Kabel) tragen zusätzlich zur Reduzierung der Energiekosten bei. Sie können problemlos mit einer 12 V, 24 V-Batterie oder einem Gleichstromschweißgerät.



UNDERWATER WELDING EQUIPMENTS



TYT-KAIRA14 wet welding electrodes provide excellent use in both fresh water and salt water. Due to the addition of iron powder in its cover, it is especially suitable for high speed welding and filling of horizontal and vertical corners and horizontal grooves. It has high current carrying capacity.

TYT-KAIRA14 Unterwasserschweißelektroden eignen sich hervorragend für den Einsatz sowohl in Süß- als auch in Salzwasser. Aufgrund der Zugabe von Eisenpulver in ihrer Ummantelung eignen sie sich besonders für das Hochgeschwindigkeitsschweißen und das Ausfüllen von horizontalen und vertikalen Ecken sowie horizontalen Rillen. Sie haben eine hohe Stromtragfähigkeit.

TYT-KAIRA17 is produced on the most durable metal body with maximum safety and ergonomics. The electrode holder can be used in the current range of 250-400 A. TYT- KAIRA17 can hold 3.2 mm (1/8") and 4 mm (5/32") electrodes. Supplied with 1.5 meter 50 mm² welding cable and male-female Dinse connector.

TYT-KAIRA17 wird auf einem äußerst robusten Metallgehäuse mit maximaler Sicherheit und Ergonomie hergestellt. Der Elektrodenhalter kann im Strombereich von 250-400 A verwendet werden. Er kann Elektroden mit einem Durchmesser von 3,2 mm (1/8 Zoll) und 4 mm (5/32 Zoll) halten. Geliefert wird er mit einem 1,5 Meter langen 50 mm² Schweißkabel und einem männlichen Binzel-Stecker.

CHEMICAL COMPOSITION CHEMISCHE ZUSAMMENSETZUNG		WELDING SETTINGS EINSTELLWERTE		
C	0.07		3.25 mm (1/8")	4 mm (5/32")
Mn	0.50	Amps / Ampere	90-155	140-190
Si	0.45	Current Type & Polarity / Stromart und Polarität	DC -	DC-
S	0.02	Volts (OCV)	68V	68V



KNIFE SWITCH



TYT welding current on-off control unit is a 400-500 amp DCV switch, monitoring and control station that ensures safe isolation of the source can regulate current and voltage as it should be. The ammeter and voltmeter on it are used digitally. Dinse cable connectors included. *(According to IMCA D045, Knife Switch is highly recommended for commercial divers safety when they are working with cutting or welding underwater).*

Der TYT-Knife-Switch ist ein 400-500 Ampere DCV-Schalter, eine Überwachungs- und Steuerstation, die eine sichere Isolierung der Stromquelle gewährleistet und den Strom und die Spannung regulieren kann. Die darauf befindlichen Ampere- und Voltmeter werden digital verwendet. Binzel-Kabelbuchsen sind im Lieferumfang enthalten. *(Gemäß IMCA D045 wird der Knife-Switch dringend empfohlen, um die Sicherheit von Tauchern zu gewährleisten, wenn sie unter Wasser schneiden oder schweißen.)*

SIEMON DiveTech
Weingartenstrasse 35
56814 Ernst

E-Mail: info@siemon-divetech.de
Mobil: +49 176 84018985